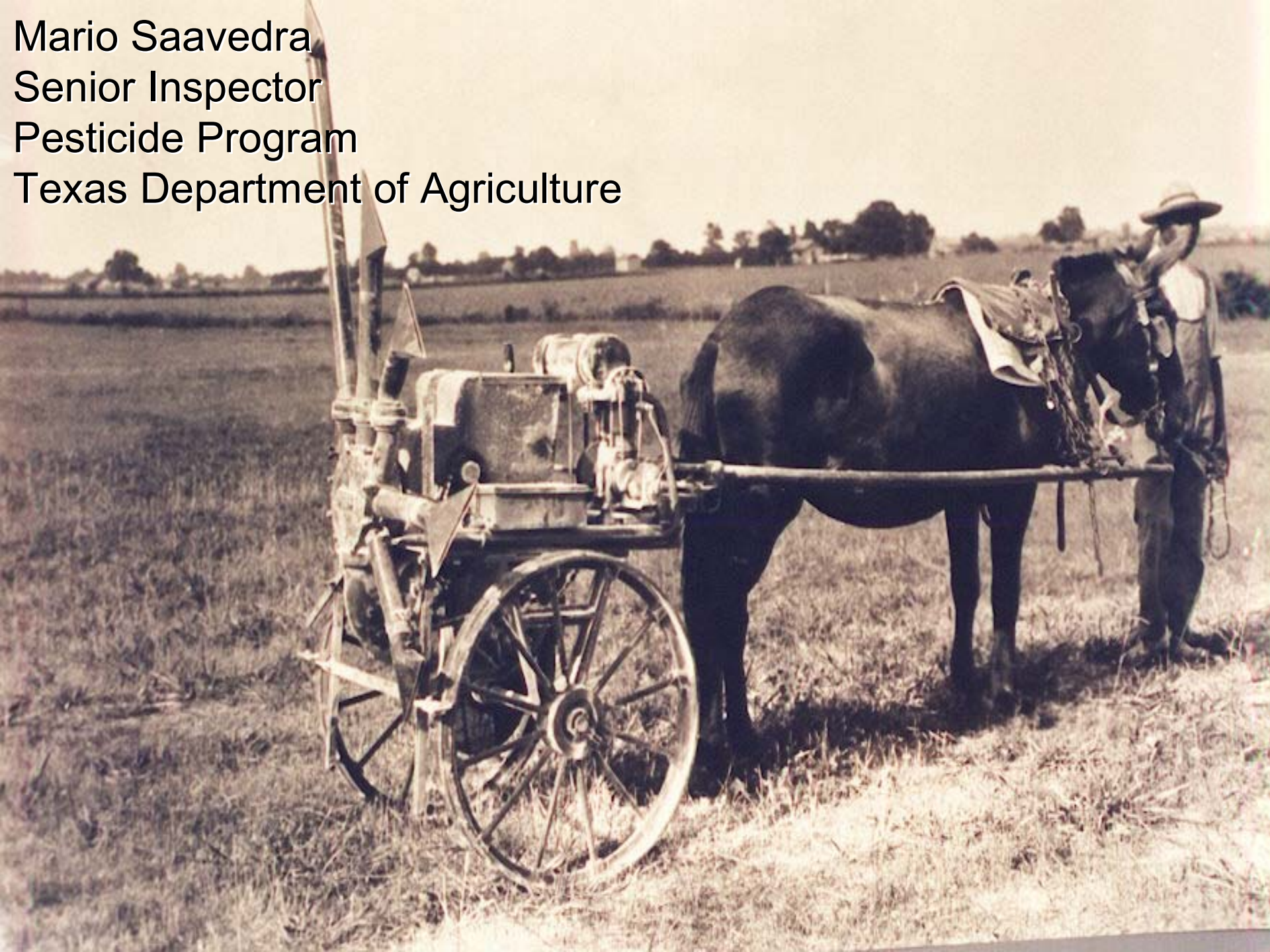




# Texas Department of Agriculture

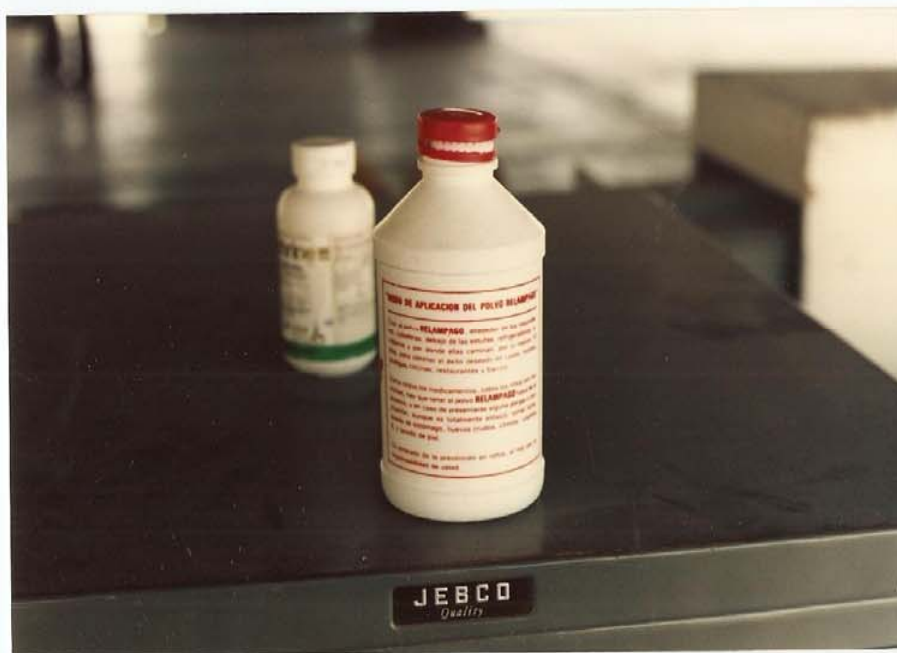
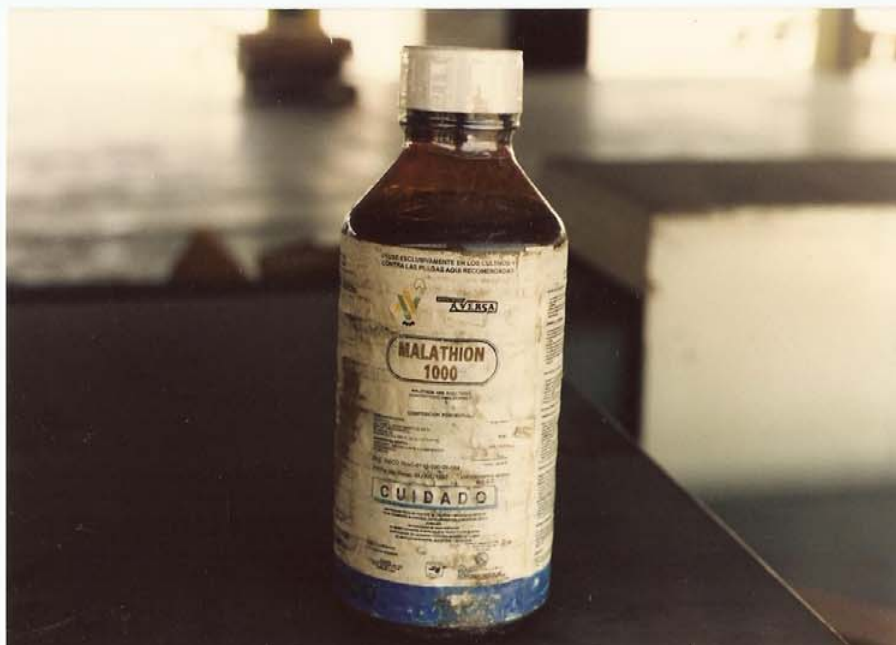
Todd Staples  
Commissioner

Mario Saavedra  
Senior Inspector  
Pesticide Program  
Texas Department of Agriculture



























































**DANGER**  
CHEMICAL  
STORAGE

**NOTICE**  
AUTHORIZED  
PERSONNEL ONLY

**DANGER**  
HAZARDOUS  
CHEMICALS



Nearest Emergency Medical  
Facility is located at:  
Name: \_\_\_\_\_  
Street: \_\_\_\_\_  
City: \_\_\_\_\_  
Phone: \_\_\_\_\_



**NOTICE**  
AUTHORIZED  
PERSONNEL ONLY

**DANGER**  
HAZARDOUS  
CHEMICALS







**KAS  
R LAW  
TERS**

**PROFESSIONAL AGENCY  
10000 FARMER, 877-455-4554**

**PROFESSIONAL AGENCY  
10000 FARMER, 877-455-4554**

**PROFESSIONAL AGENCY  
10000 FARMER, 877-455-4554**

**PROFESSIONAL AGENCY  
10000 FARMER, 877-455-4554**

**PROFESSIONAL AGENCY  
10000 FARMER, 877-455-4554**

**PROFESSIONAL AGENCY  
10000 FARMER, 877-455-4554**

**PROFESSIONAL AGENCY  
10000 FARMER, 877-455-4554**

**PROFESSIONAL AGENCY  
10000 FARMER, 877-455-4554**

**PROFESSIONAL AGENCY  
10000 FARMER, 877-455-4554**

**PROFESSIONAL AGENCY  
10000 FARMER, 877-455-4554**

**PROFESSIONAL AGENCY  
10000 FARMER, 877-455-4554**

**PROFESSIONAL AGENCY  
10000 FARMER, 877-455-4554**

**PROFESSIONAL AGENCY  
10000 FARMER, 877-455-4554**

**PROFESSIONAL AGENCY  
10000 FARMER, 877-455-4554**

**PROFESSIONAL AGENCY  
10000 FARMER, 877-455-4554**

**PROFESSIONAL AGENCY  
10000 FARMER, 877-455-4554**

**PROFESSIONAL AGENCY  
10000 FARMER, 877-455-4554**

**PROFESSIONAL AGENCY  
10000 FARMER, 877-455-4554**

**PROFESSIONAL AGENCY  
10000 FARMER, 877-455-4554**

**PROFESSIONAL AGENCY  
10000 FARMER, 877-455-4554**

**PROFESSIONAL AGENCY  
10000 FARMER, 877-455-4554**

**PROFESSIONAL AGENCY  
10000 FARMER, 877-455-4554**

**PROFESSIONAL AGENCY  
10000 FARMER, 877-455-4554**

**PROFESSIONAL AGENCY  
10000 FARMER, 877-455-4554**

**PROFESSIONAL AGENCY  
10000 FARMER, 877-455-4554**

**PROFESSIONAL AGENCY  
10000 FARMER, 877-455-4554**

**PROFESSIONAL AGENCY  
10000 FARMER, 877-455-4554**

**PROFESSIONAL AGENCY  
10000 FARMER, 877-455-4554**

**PROFESSIONAL AGENCY  
10000 FARMER, 877-455-4554**

**PROFESSIONAL AGENCY  
10000 FARMER, 877-455-4554**

**PROFESSIONAL AGENCY  
10000 FARMER, 877-455-4554**

**PROFESSIONAL AGENCY  
10000 FARMER, 877-455-4554**

# BENEFICIOS DE LA SEGURIDAD

El seguro de desempleo es un beneficio que le ayuda a mantener su nivel de vida cuando pierde su trabajo. Este seguro es financiado por los contribuyentes a través de los impuestos sobre el salario. Los beneficios varían de un estado a otro, pero generalmente cubren a los trabajadores que han estado empleados durante un período determinado y que han perdido su trabajo involuntariamente. Para más información, visite el sitio web de su estado o consulte a un asesor de desempleo.

# FEDERAL POSTAL SERVICE

El Servicio Postal Federal es el servicio de correo más grande del mundo. Proporciona servicios de correo a más de 300 millones de hogares y negocios en los Estados Unidos. El servicio es financiado por los contribuyentes a través de los impuestos sobre el salario. Los beneficios varían de un estado a otro, pero generalmente cubren a los trabajadores que han estado empleados durante un período determinado y que han perdido su trabajo involuntariamente. Para más información, visite el sitio web de su estado o consulte a un asesor de desempleo.

## ¡LO ESTABLECE LA LEY!



OSHA  
www.osha-slc.gov

## PROTECT YOURSELF FROM PESTICIDES PROTEJASE DE LOS PESTICIDAS

### IN AN EMERGENCY EN UNA EMERGENCIA



Pesticides may be on plants and soil, in irrigation water, or drifting from nearby applications. Los pesticidas pueden estar en las plantas y en el suelo, en el agua de riego o arrastrados por el viento cuando se aplican cerca.



Los pesticidas pueden estar en las plantas y en el suelo, en el agua de riego o arrastrados por el viento cuando se aplican cerca.



### OSHA

OSHA  
www.osha-slc.gov

OSHA  
www.osha-slc.gov

OSHA  
www.osha-slc.gov

NAME	ADDRESS	CITY	STATE	ZIP
JOHN	1234	5678	9012	3456
JANE	1234	5678	9012	3456
JOHN	1234	5678	9012	3456
JANE	1234	5678	9012	3456
JOHN	1234	5678	9012	3456
JANE	1234	5678	9012	3456
JOHN	1234	5678	9012	3456
JANE	1234	5678	9012	3456
JOHN	1234	5678	9012	3456
JANE	1234	5678	9012	3456

OSHA  
www.osha-slc.gov

OSHA  
www.osha-slc.gov











**DANGER**  
**PESTICIDES**

**PELIGRO**  
**PESTICIDAS**



**KEEP OUT**  
**NO ENTRE**

GEMPLER'S™

To re-order sign, call 1-800-382-8473.

Re-order No. D1895







50LA











